

Auszeichnung guter Baukultur
Kanton Luzern 2005 bis 2016

Auszeichnung guter Baukultur
Kanton Luzern 2005 bis 2016

Erweiterung Wohnüberbauung Dorfstrasse Luzern

Fertigstellung
Adresse
Bauherrschaft
Umsetzung

2008–2013
Dorfstrasse, 6005 Luzern
Wohngenossenschaft Geissenstein–EBG
Enzmann Fischer Partner AG, Architekten BSA SIA ETH
Ganz Landschaftsarchitekten GmbH, Landschaftsarchitektur 1. Etappe
freiraumarchitektur gmbh, Landschaftsarchitektur 2. Etappe
Wettbewerb

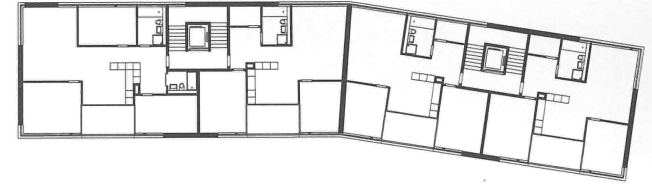
Auftrag



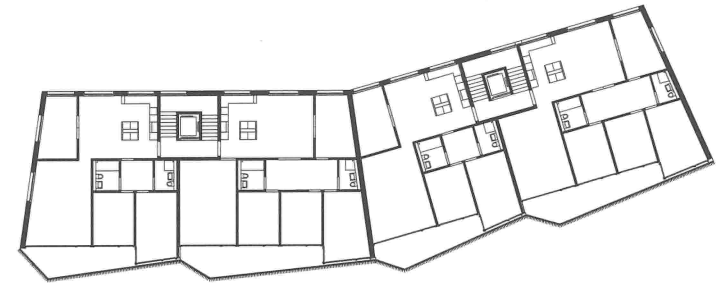
Seit der Gründung im Jahre 1910 hat die Eisenbahner Baugenossenschaft (EBG) mit ihren Wohnbauten das Stadtluzerner Quartier «Geissenstein» geprägt. An erhöhter Lage und am Fusse des Bireggwaldes ist im 20. Jahrhundert eine Siedlung entstanden, die in der historischen Entwicklung und dem städtebaulichen Aspekt einzigartig ist.

Jede Bausubstanz unterliegt einem Lebenszyklus und wird beeinflusst durch sich ändernde gesellschaftliche Bedürfnisse. Die Bereitstellung von günstigem Wohnraum als genossenschaftlicher Grundauftrag im Einklang von erhalten – sanieren – erneuern – abbauen – neu bauen ist für sich alleine gesehen eine Herausforderung. Der Ort und der Kontext der denkmalgeschützten Gebäude machen es noch besonders.

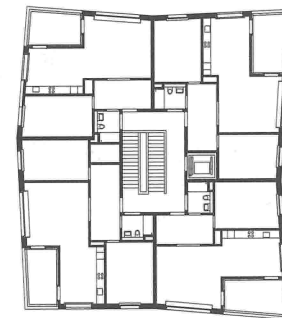
Die Ergebnisse der Transformation der Siedlung sind bemerkenswert. Der neue, prägnante Zentrumsbau mit Dorfladen und Alterswohnungen bildet mit dem gegenüberliegenden sanierten Wohn- und Verwaltungsgebäude den Dorfplatz als neues, lebendiges Zentrum. Mit hoher Sensibilität sind entlang der Dorfstrasse neue, schlanke und teilweise geknickte Baukörper in die bestehende Siedlungsstruktur eingefügt. Die Fassaden der neuen Häuser folgen mit unterschiedlichen Putzstrukturen und Farbigkeit den Bauten aus der Gründerzeit. Die Freiräume sind differenziert und zur Baudichte ausgewogen gestaltet. Das städtebauliche Konzept ist gelungen und bietet ein differenziertes, zeitgemässes Wohnangebot in unterschiedlicher Ausprägung und hoher Wohnqualität.



Regelgeschoss – Dorfstrasse 39 a/b



Regelgeschoss – Dorfstrasse 32 a/b



Regelgeschoss – Zentrumsbau

